

Biologieaufgaben zur eigenen Bearbeitung zu Hause, für die Wochen bis zu den Osterferien. Die Zeit, in der du die Aufgaben bearbeitest, kannst du dir selbst einteilen.

Thema: Die Sinnesorgane – die Nase

Für die Beantwortung der Fragen lies dir bitte alle Texte durch und schaue dir folgende Filme auf Youtube an:

- <https://www.youtube.com/watch?v=rzfRU89t5hk>
- <https://www.youtube.com/watch?v=FtPPOGPZCAM>
- <https://www.youtube.com/watch?v=CNwonZpo1No>
- <https://www.youtube.com/watch?v=CzFyjojWLpo>

Aufgabenteil 1 die Nase:

*Lies den Text aufmerksam und beantworte anschließend die Fragen.
Viel Erfolg!*

Unsere Nasen bestehen aus besonders vielen Sinneszellen. Wir können damit bis zu 10000 verschiedene Düfte wahrnehmen. Doch im Vergleich zu den meisten Tieren ist das sehr wenig. Hunde können zum Beispiel viel mehr Düfte unterscheiden als Menschen. Mit unserem Geruchssinn unterscheiden wir zuerst zwischen brenzlich, ranzig, sauer oder duftig.



Damit können wir oft schon erkennen, ob irgendwo zum Beispiel Gefahr durch ein Feuer droht oder Lebensmittel verdorben sind. Es ist also wichtig, dass unser Geruchssinn immer funktioniert. Die Geruchsstoffe befinden sich in der Luft und werden durch die Sinneszellen in unserer Nase aufgenommen. Die dafür zuständigen Zellen befinden sich in der Nasenschleimhaut.

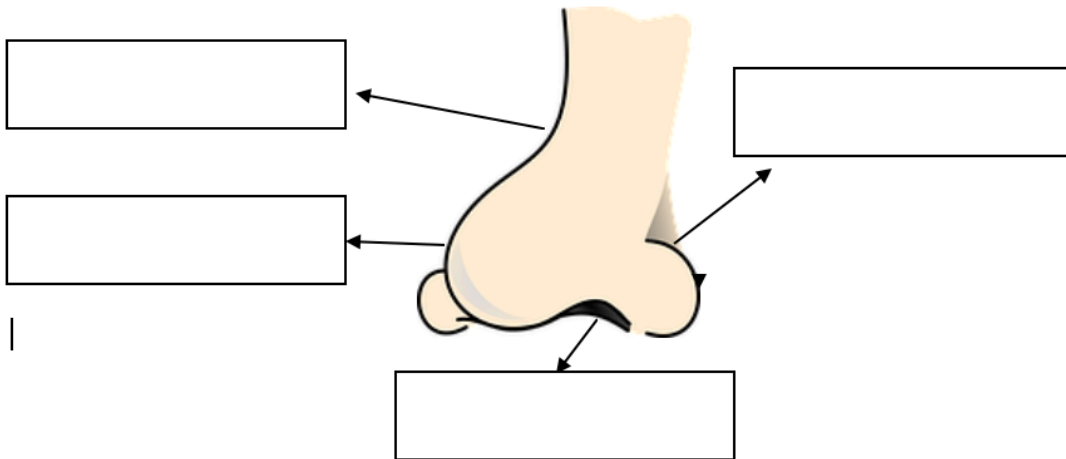
Bei einer Erkältung ist diese Schleimhaut oft verklebt, sodass wir schlechter riechen können. Der sogenannte Riechkolben im Inneren der Nase leitet die aufgenommenen Gerüche in unser Gehirn weiter. Die Informationen werden

dort gespeichert und verarbeitet. Aus diesem Grund kommen uns Düfte oft bekannt vor oder erinnern uns an irgendetwas.

Fragen: (Beantworte immer in einem ganzen Satz!)

1. Wo befinden sich die Zellen, die alle Gerüche aufnehmen?
2. Welcher Teil der Nase leitet die Informationen ins Gehirn weiter?
3. Wofür ist der Geruchssinn besonders wichtig?

Wie werden die äußeren Teile der Nase genannt? Trage die Namen richtig in die Kästchen ein.



Aufgabenteil 2 die Nase:

*Lies den Text aufmerksam und beantworte anschließend die Fragen.
Viel Erfolg!*

Jede Nase in zwei Teile unterteilt. Der äußere Teil, der zu sehen ist, wird auch als das Gerüst der Nase bezeichnet. Dieses Nasengerüst kann verschiedene Größen und Formen haben. Der innere Teil besteht aus den Nasenhaupthöhlen. Davon gehen kleine Kanäle zu den Nebenhöhlen. Der vordere Nasenraum wird durch die Nasenscheidewand getrennt. Sie besteht im vorderen Bereich aus Knorpel und der größere hintere Bereich setzt sich aus Knochen zusammen. Der knorpelige Abschnitt der Nase ist beweglich, damit kleinere Stöße keine Verletzungen verursachen.

Allgemeine Fragen: (Beantworte immer in einem ganzen Satz!)

1. Was kann nur die Nase aufnehmen?
2. Wie wird der Sinn der Nase genannt?
3. Wie schützt sich die Nase vor dem Einatmen von Staub?
4. Was ist sehr schädlich für die Nase?